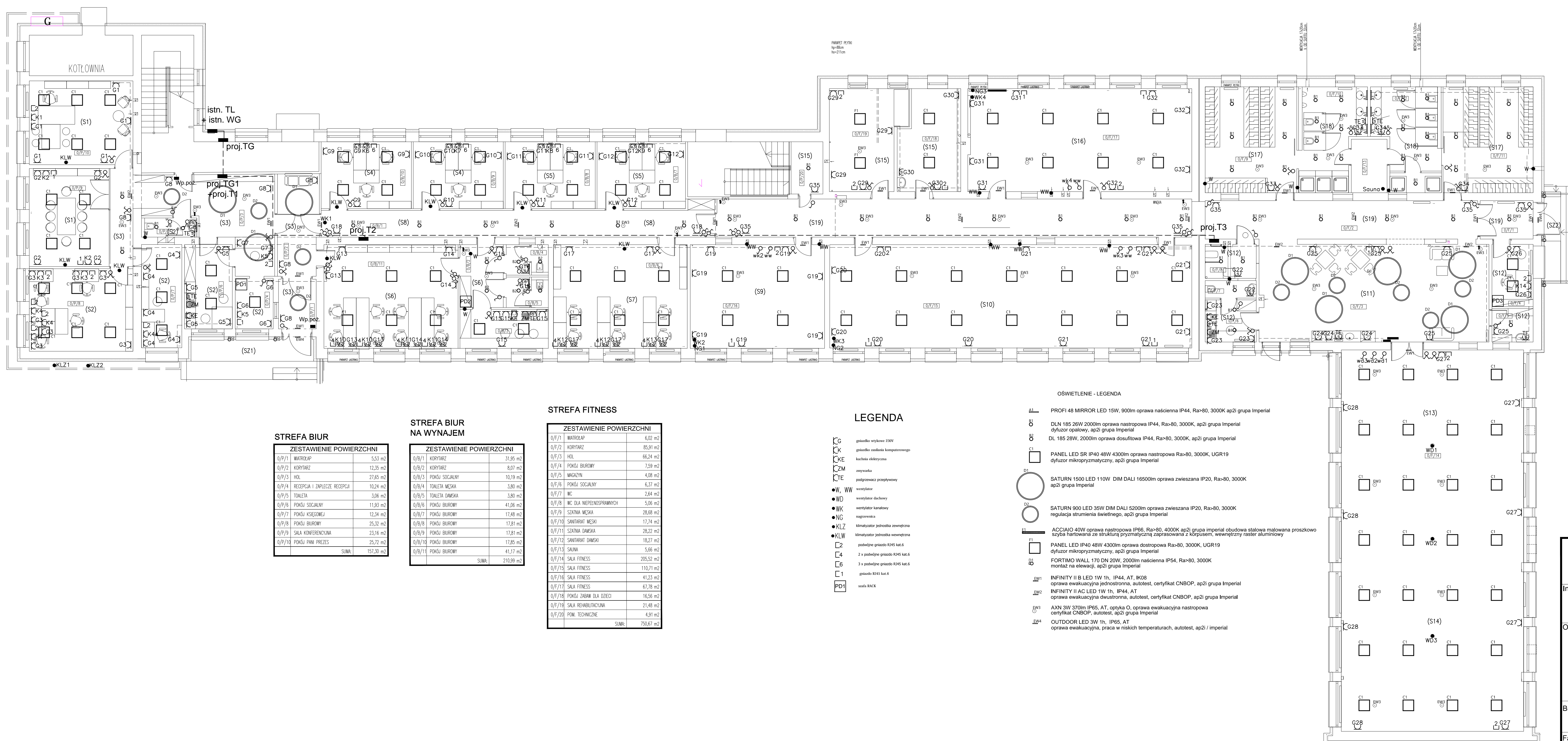


## STREFA BIUR

## STREFA BIUR NA WYNAJEM

## STREFA FITNESS



JEDYNOSTKA PROJEKTOWA  08 - ARCHITEKCI: BEATA BOROWKA - PAŁĘGA			
Inwestor: Tarnowski Kłaster Przemysłowy S.A. ul. Słowackiego 12 33-100 Tarnów, Polska	Treść rysunku <b>RZUT PARTERU</b>		Skala 1 : 100
Obiekt: ZMIANA SPOSOBU UŻYTKOWANIA CZĘŚCI ISTNIEJĄCEGO BUDYNKU BIUROWEGO (PARTERU) NA CENTRUM FITNESS WRAZ Z WEWNĘTRZNYMI INSTALACJAMI ELEKTRYKI, WOD. - KAN. WENTYLACJI MECHANICZNEJ I KLIMATYZACJI. DZ. NR 334 / 23, OBR. 199 UL. KOCHANOWSKIEGO 32, TARNÓW	Funkcja: Projektant: Nr uprawnień: Sprawdził: Nr uprawnień:	Nazwisko mgr inż. Rafał Góra MAP/03/15/POOE/13 mgr inż. Marcin Janocha MAP/0050/PW/OE/10	Podpis
Branża: ELEKTRYCZNA	Opracował: mgr inż. Mateusz Figa		
Faza: PROJEKT BUDOWLANO - WYKONAWCZY	Data : XII 2017	Numer rysunku	E - 1

NINIEJSZY PROJEKT JEST CHRONIONY PRAWEM AUTORSKIM. RYSUNEK ANI ŻADEN JEGO FRAGMENT NIE MOGA BYĆ REPRODUKOWANY