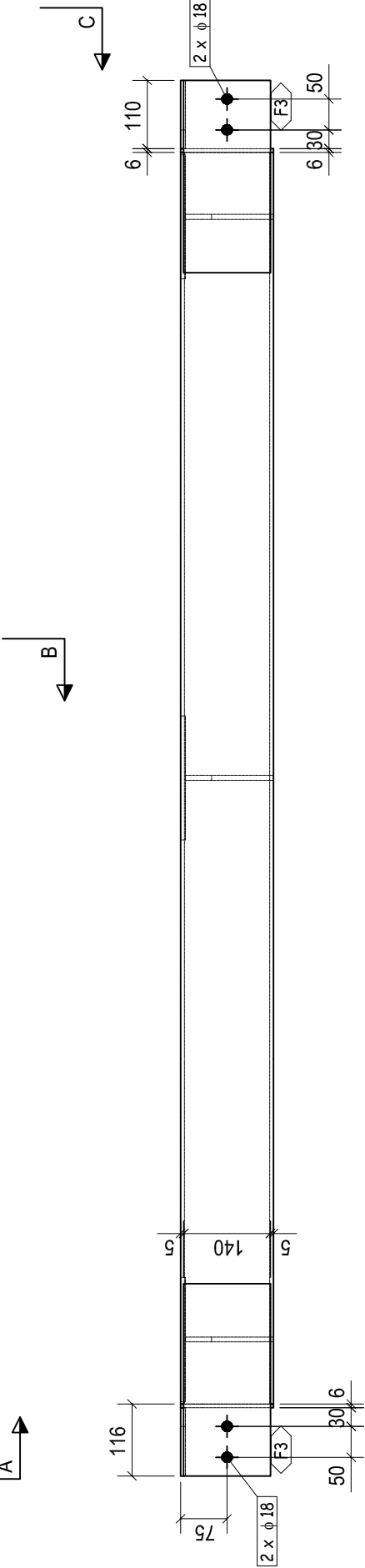
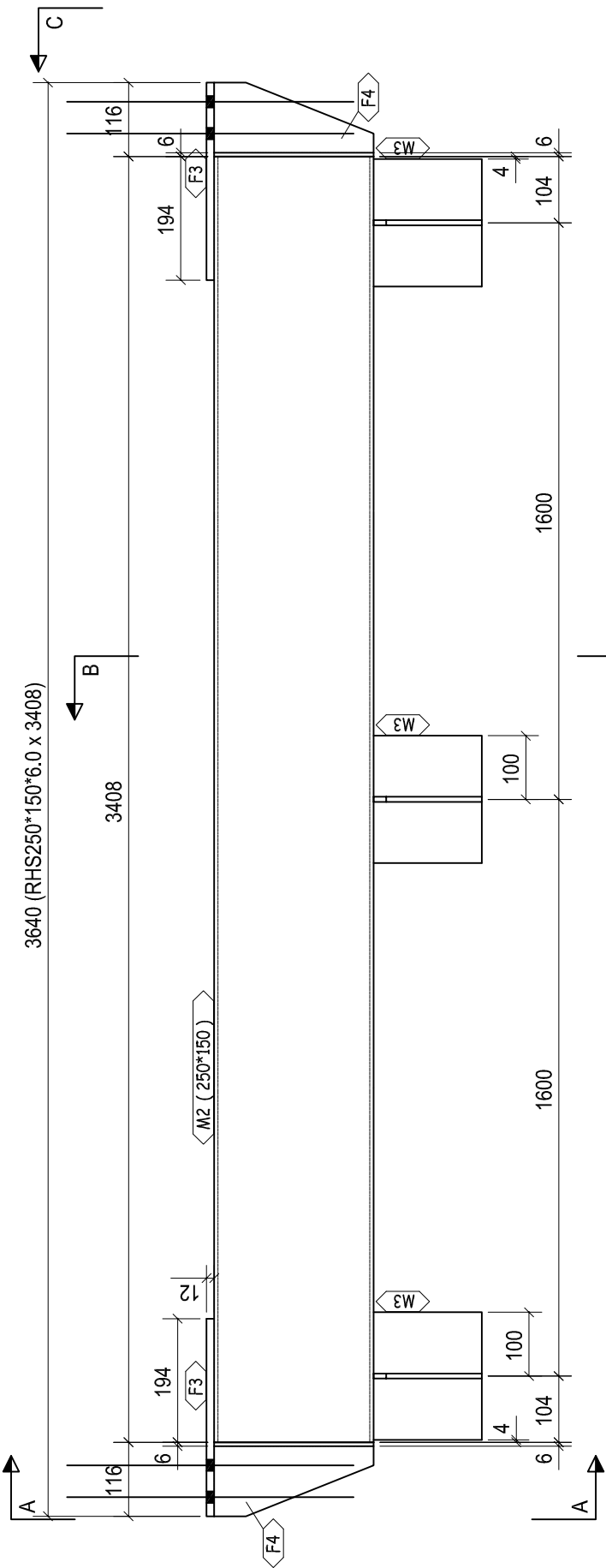
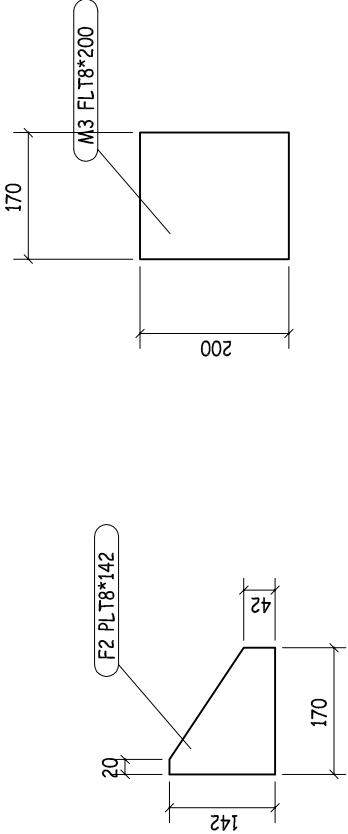
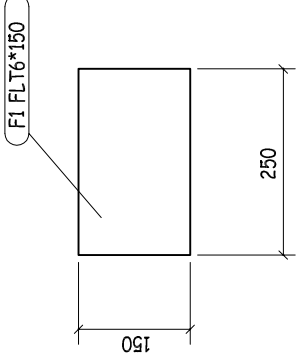
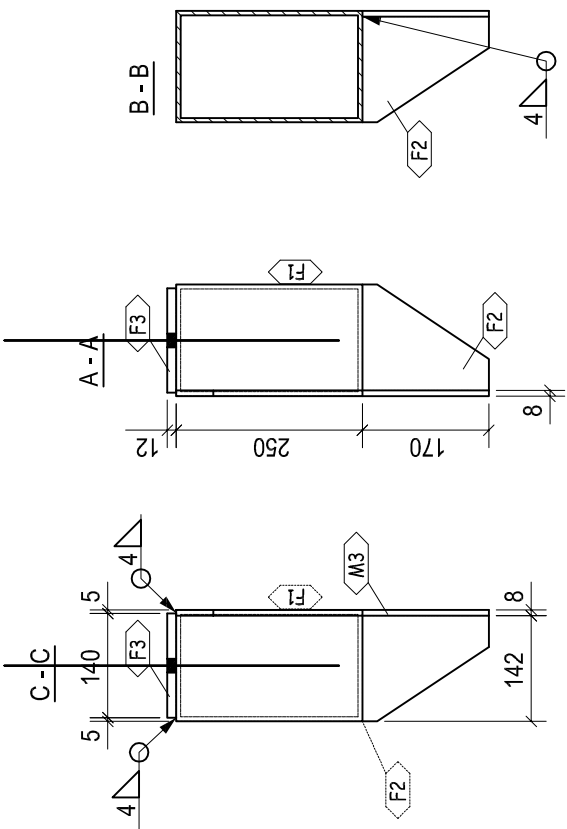
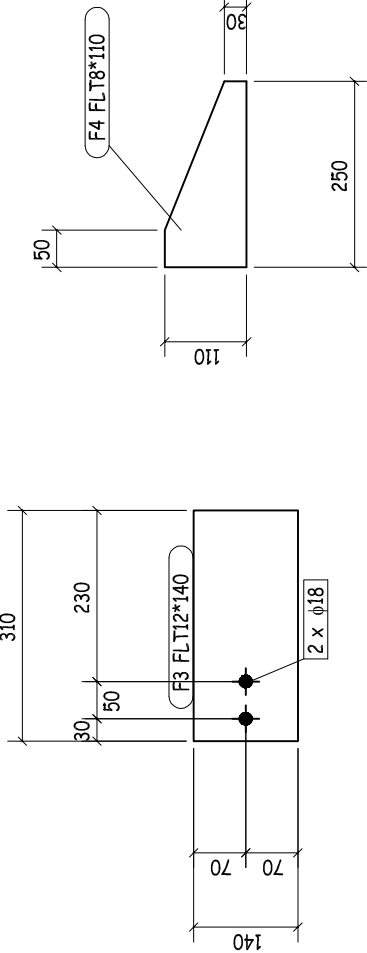


JEDNOSTKA PROJEKTOWA		BB – ARCHITEKCI BEATA BORÓWKA – PAŁĘGA	
Inwestor: Tarnowski Kłaster Przemysłowy S.A. z siedzibą w Tarnowie, ul. Słowackiego 12, 33-100 Tarnów		Treść rysunku SCHEMAT BUDYNKU nr 87	
Obiekt : Tarnów, działka nr ewidencyjny gruntu 1/263, 1/264, 1/265, województwo małopolskie, powiat Tarnów, gmina Tarnów, obręb 247		Skala ...	
Branża : KONSTRUKCJA		Funkcja Nazwisko mgr inż. Eryk Czarkowski MAP/0348/POOK/13	
Faza :		Rysował Grzegorz Cudek	
		Data : X 2017 Numer rysunku a88—1	



UWAGI:
JEŚLI NIE POKAZANO, INACZEJ
SPAWAĆ 0.7 GR. CIENIEJSZEGO
Z ELEMENTÓW.
PO ZESPRAWIANIU PIASKOWAĆ
I CYNKOWAĆ CAŁY ELEMENT



SZTUK: 2 JAK NA RYS. OZN: B1

LISTA MATERIAŁOWA DLA 1 ELEMENTU OZN. B1					
Oznaczenie	Profil	Materiał	Szt.	Długość	Masa [kg]
F1	FLT6*150	S235	2	250	3.53
F2	PLT8*142	S235	3	170	4.55
F3	FLT12*140	S235	2	310	8.18
F4	FLT8*110	S235	2	250	3.45
M2	RHS250*150*6.0	S235	1	3408	123.60
M3	FLT8*200	S235	3	170	6.41
Razem:			3.45	149.71	
Razem dla:			2 szt.	6.90	299.42

JEDNOSTKA PROJEKTOWA			
BB – ARCHITEKCI BEATA BORÓWKA – PAŁĘGA			
Inwestor: Tarnowski Kłoster Przemysłowy S.A. z siedzibą w Tarnowie, ul. Słowackiego 12, 33-100 Tarnów		Treść rysunku	Skala
Objekt : Tarnów, działka nr ewidencyjny gruntu 1/263, 1/264, 1/265, województwo małopolskie, powiat Tarnów, gmina Tarnów, obręb 247		BELKA NADPROŻOWA B1	...
		Funkcja	Podpis
		Nazwisko	
		Projektant	mgr inż. Eryk Czarkowski
		Nr uprawnień	MAP/0348/POOK/13
Branża : KONSTRUKCJA		Rysował	Grzegorz Cudek
Faza :		Data : X 2017	Numer rysunku
			k88—1